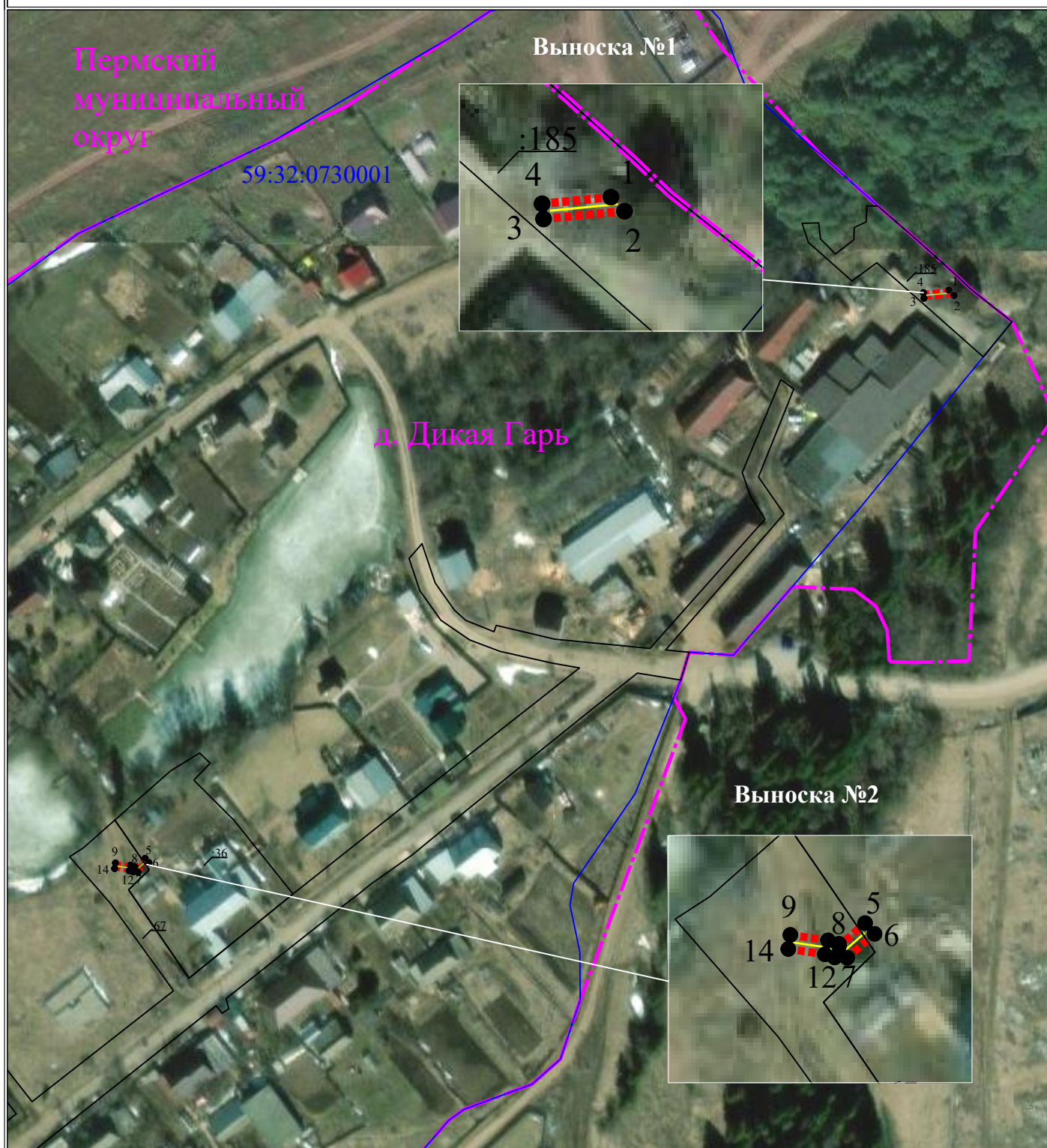


**Схема расположения границ публичного сервитута
для эксплуатации объектов
КЛ-10 КВ от КТП-00470 до опоры №8, КЛ-10 КВ от ТП-00467 до опоры
№1, КЛ-0,4 КВ жилые дома 13,14 от ТП-0470 (48865)**



Масштаб 1:2000

УСЛОВНЫЕ ОБОЗНАЧЕНИЯ

- границы устанавливаемого публичного сервитута
- ось линии, контур объекта
- границы муниципального образования, населенных пунктов
- границы кадастрового квартала
- границы земельных участков, попадающих в зону публичного сервитута

- 1 - обозначение характерной точки границы устанавливаемого публичного сервитута
- :123 - кадастровый номер земельного участка
- 59:32:0000000 - кадастровый номер квартала
- г. Пермь - наименование муниципального образования, населенного пункта

**Сведения о местоположении границ объектов
КЛ-10 КВ от КТП-00470 до опоры №8, КЛ-10 КВ от ТП-00467 до опоры
№1, КЛ-0,4 КВ жилые дома 13,14 от ТП-0470 (48865)**

Перечень характерных точек		
Площадь зоны публичного сервитута 43 кв.м		
Обозначение характерных точек границ	Координаты, м	
	X	Y
1	2	3
1	498028.28	2216417.45
2	498026.45	2216419.23
3	498025.43	2216408.65
4	498027.41	2216408.46
1	498028.28	2216417.45
5	497827.66	2216133.65
6	497826.15	2216134.97
7	497822.8	2216131.13
8	497824.45	2216129.97
5	497827.66	2216133.65
9	497826.01	2216123.15
10	497825.24	2216128.44
11	497824.76	2216129.97
12	497822.85	2216129.37
13	497823.28	2216128
14	497824.03	2216122.86
9	497826.01	2216123.15